

NUEVO



AGRI LOADALL | 516-40

Potencia bruta: 35 kW/47 CV Capacidad de elevación: 1600 kg Altura de elevación: 4000 mm



DISEÑADA PARA LA PRODUCTIVIDAD

EN PRIMER LUGAR, DISEÑAMOS NUESTRA GAMA DE MANIPULADORAS TELESCÓPICAS PARA LOGRAR LA MÁXIMA PRODUCTIVIDAD. POR LO TANTO, DESCUBRIRÁ QUE LA 516-40 AGRI SE HA DISEÑADO PARA PROPORCIONAR UN RENDIMIENTO VERSÁTIL, UNA GRAN POTENCIA Y UNA EXCELENTE MANIOBRABILIDAD, AL MISMO TIEMPO QUE APROVECHAN AL MÁXIMO CADA GOTA DE COMBUSTIBLE.

Máxima maniobrabilidad

1 La distancia entre ejes compacta de la JCB 516-40 AGRI y los ángulos de bloqueo ajustados garantizan un radio de giro compacto para lograr una maniobrabilidad excelente.

2 Esta máquina puede acceder a los entornos más pequeños gracias a una altura total baja de 1800 m y una anchura de 1560 mm.

3 Cuando el espacio es limitado, agradecerá la excelente maniobrabilidad que le ofrece nuestro sistema de dirección a las cuatro ruedas permanente.

Sistema hidráulico versátil

4 Hay dos opciones de enganche rápido para elegir: Portaimplementos compacto JCB o minicargadora. Disponible con bloqueo de pasador manual o hidráulico.

5 La capacidad de elevación es impresionante para una máquina pequeña. Puede levantar 1600 kg en todo el arco de elevación de la pluma, hasta la altura completa de 4 m. Además, tiene una capacidad de elevación de 1000 kg a un alcance hacia delante de 2 m, lo que hace más fácil y seguro cargar o descargar un remolque de balas.



Un interruptor de inversor montado en un joystick ofrece control direccional rápido y sencillo.

Una excelente línea motriz

6 Para conseguir una tracción y un rendimiento excelentes en terrenos blandos y con barro, hemos equipado la 516-AGRI con tracción a las cuatro ruedas de serie.

7 El motor JCB Diesel by Kohler conforme con Tier 3 de esta manipuladora telescópica compacta produce 130 Nm de par a solo 1600 rpm.

8 Hemos incorporado una transmisión hidrostática versátil que permite a los operadores hacer movimientos precisos en espacios reducidos. También hay una transmisión en el freno de pie que ofrece una excelente multifuncionalidad y mayor potencia durante trabajos de carga o manipulación.

9 Nuestra transmisión de velocidad variable permite a los operadores predeterminar una velocidad de avance específica independientemente de la velocidad del motor de la 516-40 AGRI, lo que convierte a esta máquina en idónea para manejar implementos motorizados hidráulicos.

Rendimiento adaptable

10 JCB ofrece una amplia gama de neumáticos para adaptarse a muchos entornos de trabajo diferentes.

11 Con un único servicio auxiliar, es posible operar implementos que requieren potencia hidráulica para actuar con su 516-40 AGRI.



RESISTENCIA Y DURABILIDAD

PUEDE QUE LA NUEVA JCB 516-40 AGRI SEA UNA MANIPULADORA TELESCÓPICA COMPACTA, PERO DESDE LUEGO NO ES FÁCIL. HEMOS UTILIZADO HABITUALMENTE PROCESOS DE DISEÑO Y CONSTRUCCIÓN INNOVADORES Y EXHAUSTIVOS PARA GARANTIZAR LA RESISTENCIA, LA DURABILIDAD Y LA FIABILIDAD EN TODAS LAS ÁREAS.



Partes del proceso

1 Para alcanzar los máximos niveles de calidad, utilizamos procesos de fabricación avanzados como el mecanizado robotizado y la tecnología de pintura de precisión, así como técnicas de montaje innovadoras.

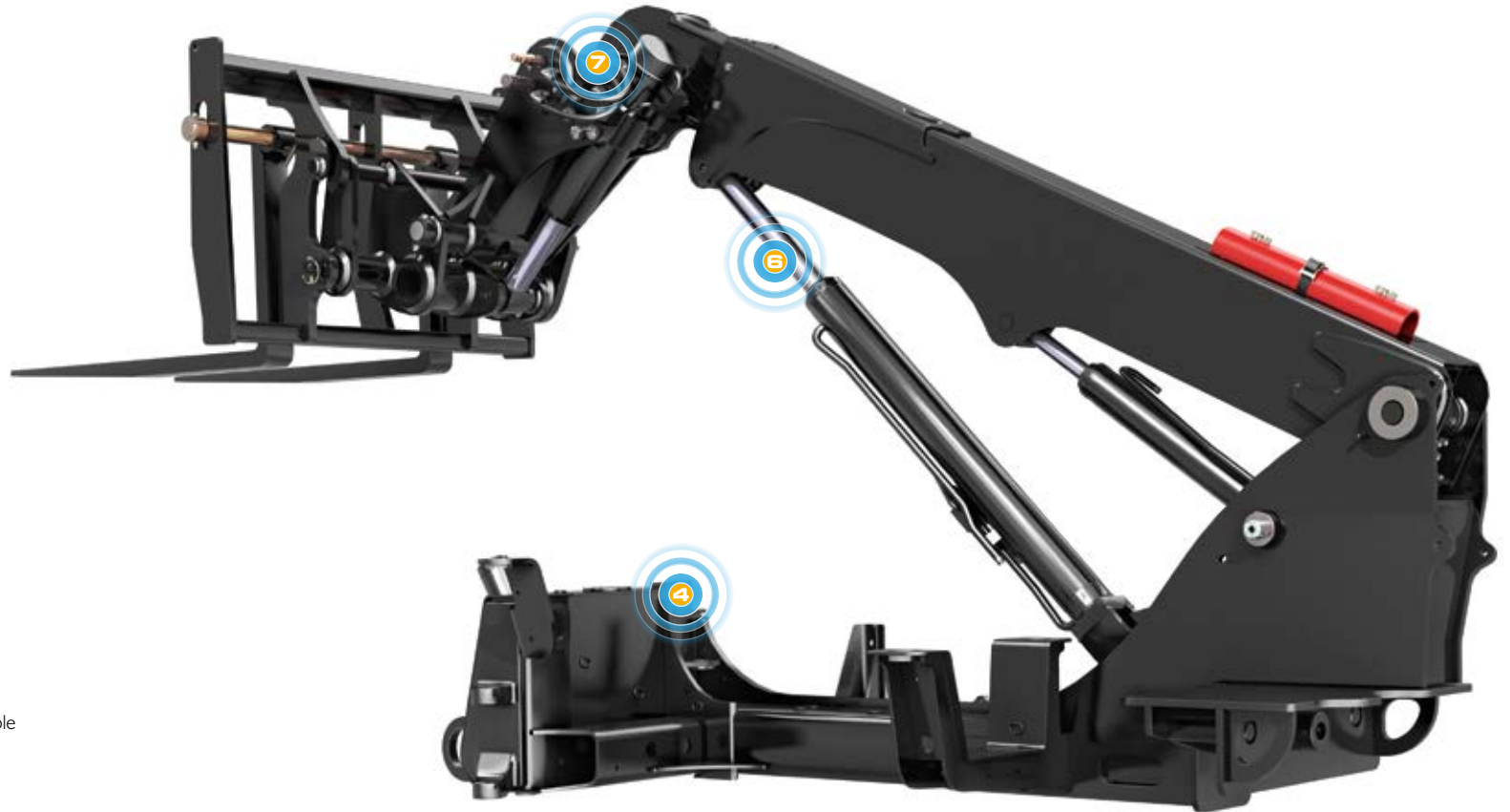
2 El exigente programa de pruebas al que se ha sometido la nueva gama de manipuladoras telescópicas Agri ha incluido cargas elevadas del chasis, la pluma y otros componentes clave, así como un accionamiento repetido de la transmisión durante miles de ciclos.

3 Puede tener confianza en la protección frente a la corrosión a largo plazo, porque realizamos una inmersión electroforética de todas las cabinas JCB antes de iniciar el proceso de pintura.



Más resistente por diseño

- 4** El chasis soldado en una pieza de la 516-40 AGRI maximiza la resistencia y minimiza el peso.
- 5** Para aportar la máxima resistencia y durabilidad, hemos integrado grandes solapes en la pluma de 0.5 m.
- 6** Nuestros cilindros hidráulicos incluyen extremos de ojo soldados por fricción para ofrecer más resistencia. Además, todos los pivotes usan bulones endurecidos.
- 7** Todas las mangueras hidráulicas de la JCB 516-40 AGRI pueden sufrir daños, por lo que las nuestras están inteligentemente colocadas a través de la pluma para ofrecer la máxima protección frente a daños.
- 8** El radiador con celdas anchas y el ventilador reversible hidráulico permiten eliminar la suciedad acumulada del sistema de refrigeración.



COMODIDAD Y FACILIDAD DE USO

UN ELEMENTO ESENCIAL DE LA PRODUCTIVIDAD DE LA MÁQUINA ES LA PRODUCTIVIDAD DEL OPERADOR. POR ESTE MOTIVO, LA CABINA DE LA JCB 516-40 AGRI ES UN LUGAR AGRADABLE PARA TRABAJAR, CON ALTOS NIVELES DE COMODIDAD, MANDOS QUE REQUIEREN POCO ESFUERZO Y BUENA VISIBILIDAD, POR LO QUE LOS CONDUCTORES PUEDEN ESTAR RELAJADOS, FRESCOS Y ALERTA.



El servicio auxiliar ofrece un caudal constante ajustable que permite a los operadores programar el caudal más adecuado para el uso de cada implemento.

Control total

1 Los controles de joystick de una sola palanca con sistemas auxiliares proporcionales de la 516-40 AGRI son rápidos y fáciles de usar a la vez que ofrecen un control preciso.

2 La visibilidad es excelente para una manipuladora telescópica tan compacta, gracias al acristalamiento del techo y las luces de trabajo delanteras y traseras opcionales. Los interruptores de control están situados de forma intuitiva y son retroiluminados para facilitar el reconocimiento y la buena visibilidad por la noche.



Los operadores pueden trabajar con la banda sonora que prefieran con nuestro altavoz de radio opcional.



3

Comodidad superior

3 Puede elegir entre distintas cabinas (con o sin aire acondicionado) para equipar la 516-40 AGRI para cualquier clima. Independientemente de la cabina que elija, verá que es grande y espaciosa, con una puerta de apertura amplia para facilitar el acceso.

4 El cristal tintado de la cabina instalado de serie refleja el 30 % de la energía solar para aumentar la comodidad del operador.

5 Durante el funcionamiento, la parte superior de la puerta de estilo estable se puede plegar hacia atrás para aumentar la entrada de aire a la cabina.

6 Se puede elegir entre dos opciones de asientos (tela o vinilo) para adaptar la 516-40 AGRI a las necesidades del operador en distintas aplicaciones.



4



5



6

FUNCIONAMIENTO EFICIENTE

COMO PROPIETARIO, QUERRÁ QUE SU MANIPULADORA TELESCÓPICA SEA RENTABLE TANTO A CORTO PLAZO COMO A LARGO PLAZO. POR LO TANTO, LE GUSTARÁ SABER QUE LA 516-40 AGRI NO SOLO OFRECE COSTES DE FUNCIONAMIENTO MUY BAJOS, SINO QUE TAMBIÉN MANTIENE SU VALOR, Y CON RAZÓN.

Bajos costes de funcionamiento

1 La equiparación del bajo consumo de combustible de la transmisión y el sistema hidráulico está garantizada porque el motor JCB Diesel by Kohler de la 516-40 AGRI produce altos niveles de par a velocidades del motor de solo 1600 rpm.

2 Las manipuladoras telescópicas JCB se han ganado una merecida reputación por ofrecer un rendimiento fiable con el tiempo de inactividad mínimo.

3 Para rentabilizar su dinero, necesita que su maquinaria siga trabajando al máximo nivel incluso en entornos peligrosos, y por eso los cilindros de dirección de la 516-40 AGRI están situados sobre el chasis para evitar que sufran daños. Puede elegir también el protector de parabrisas opcional para una mayor protección contra la caída de escombros.





La más deseada

4 Una gran parte del mantenimiento de los valores de reventa elevados es nuestra innovación continua en todas las áreas de diseño y construcción. Por ejemplo, la 516-40 AGRI cuenta con un chasis de columna única desplazada patentado; la cabina se asienta en una posición baja del chasis, manteniendo la máquina a baja altura sin poner en peligro la comodidad.

Si alguna vez desea vender su manipuladora telescópica, querrá que tenga el mejor aspecto posible. Por esta razón utilizamos una pintura en polvo duradera que es resistente a las piedrecillas.

Cuando compre una manipuladora telescópica de JCB, obtendrá a cambio una máquina que es aclamada y codiciada en todo el mundo por su productividad y calidad de fabricación legendarias. Este nivel de demanda es lo que mantiene altos los valores residuales.

4



SEGURIDAD

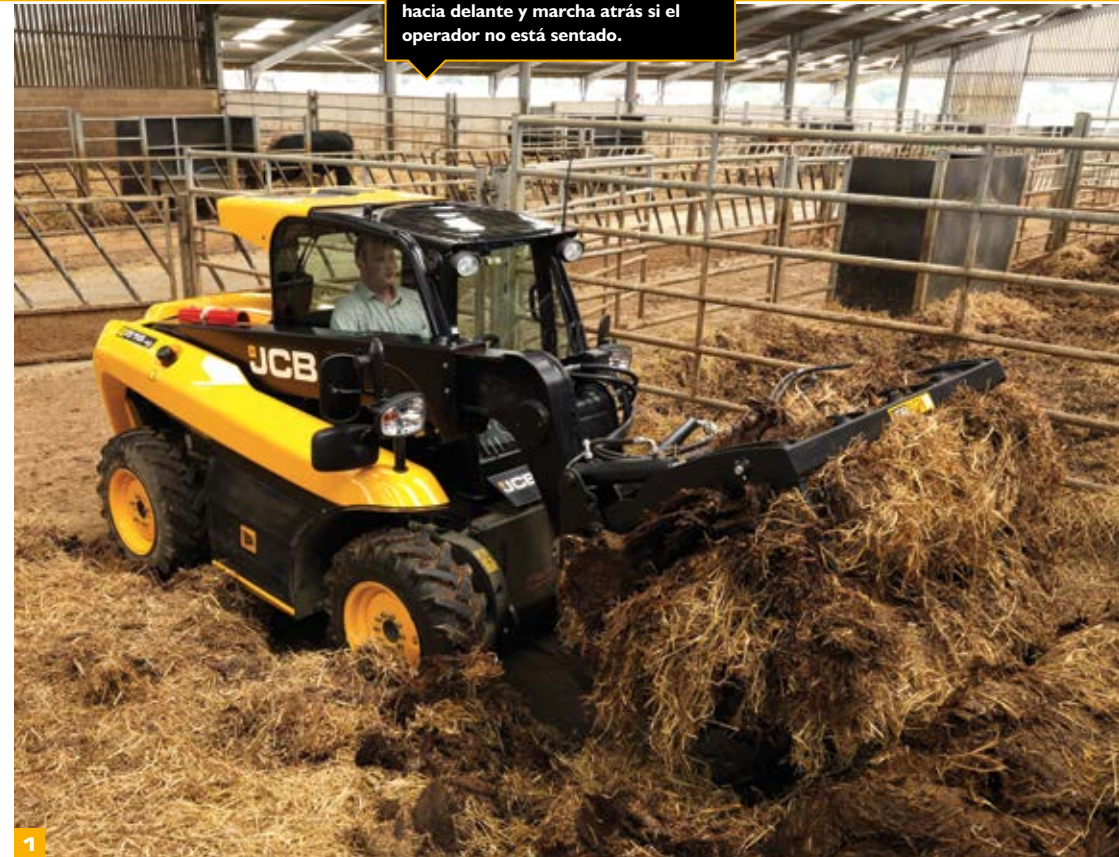
LA SEGURIDAD EN CUALQUIER EXPLOTACIÓN AGRÍCOLA ES DE LA MÁXIMA IMPORTANCIA, POR ESO HEMOS DISEÑADO LA NUEVA JCB 516-40 AGRI PARA PROTEGER LA MAQUINARIA, A LOS OPERADORES Y A LAS PERSONAS QUE ESTÉN ALREDEDOR. ADEMÁS, LA HEMOS EQUIPADO CON NUMEROSAS MEDIDAS DE SEGURIDAD PARA MANTENER A RAYA A LOS LADRONES.

Seguridad

- 1 El sistema de control de carga adaptable de JCB evita automáticamente el vuelco de la máquina hacia delante durante la manipulación de cargas pesadas.
- 2 Hemos incluido de serie una alarma de marcha atrás para proteger a las personas que se encuentren cerca.
- 3 La JCB AGRI 516-40 AGRI dispone de válvulas de seguridad de presión de las mangueras (HBCV) en los cilindros, que impiden el desplome en caso de que falle una manguera.
- 4 Para mayor tranquilidad, la cabina de la 516-40 AGRI cuenta con certificaciones de cumplimiento de la normativa de sistema de protección antivuelco (ROPS) y de sistema de protección contra caída de objetos (FOPS), por lo que los operadores estarán protegidos en todo momento.

Cesar es un método sencillo y eficaz la identificación y registro de la máquina que maneja la policía en todo el Reino Unido e Irlanda. JCB apoya totalmente esta iniciativa y la ofrece serie en toda la gama de máquinas para el Reino Unido.

Un interruptor de seguridad en el asiento desconecta el desplazamiento hacia delante y marcha atrás si el operador no está sentado.



A SU SERVICIO

LA JCB 516-40 AGRI ES UNA MÁQUINA CON UNA FACILIDAD DE MANTENIMIENTO Y SERVICIO EXCEPCIONAL. DESPUÉS DE TODO, REDUCIR AL MÍNIMO EL TIEMPO DE INACTIVIDAD ES ESENCIAL PARA LOGRAR LA MÁXIMA PRODUCTIVIDAD. EN RESUMEN, LOS COMPONENTES CLAVE SON RESISTENTES AL DESGASTE Y SE PUEDE ACCEDER A ELLOS CON SUMA FACILIDAD.

Tiempo de inactividad reducido

- 1 Todas las comprobaciones diarias y los puntos de engrase se encuentran al nivel del suelo en la JCB 516-40 AGRI.
- 2 También se puede acceder con facilidad a todos los filtros para simplificar y acelerar el mantenimiento; el filtro de aire tiene una estructura de doble elemento ayuda a su limpieza.
- 3 La batería está situada debajo del capó pero también se puede acceder a ella solo con la llave de encendido, sin necesidad de herramientas especiales.



- 4 El llenado del depósito de diésel también es sencillo y se puede hacer desde el nivel del suelo.

5 Las placas de desgaste de JCB utilizan un sistema de lubricante seco que retrasa la degradación y, por lo tanto, prolonga la vida útil. En consecuencia, los intervalos de mantenimiento de las placas de desgaste son de 500 horas, en comparación con las 250 horas que suelen tener las máquinas de la competencia.

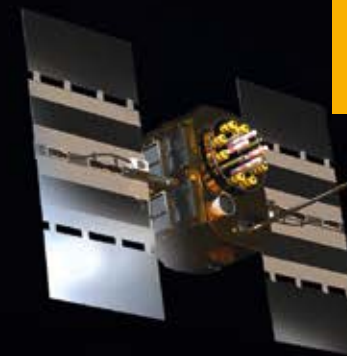


LIVELINK, TRABAJOS MÁS INTELIGENTES

LIVELINK ES UN INNOVADOR SISTEMA DE SOFTWARE QUE LE PERMITE GESTIONAR LAS MÁQUINAS JCB DE FORMA REMOTA: EN LÍNEA, POR CORREO ELECTRÓNICO O POR TELÉFONO MÓVIL. ACCEDA A TODO: DESDE LAS ALERTAS DE LA MÁQUINA HASTA LOS INFORMES DE COMBUSTIBLE E INFORMACIÓN DEL HISTORIAL MEDIANTE DATOS ALMACENADOS EN UN CENTRO SEGURO.

Ventajas en productividad y costes

Al proporcionar información de, por ejemplo, el control de tiempo a ralentí y el consumo de combustible por parte de la máquina, JCB LiveLink ayuda a reducir el consumo de combustible, con el consiguiente ahorro y mejora de la productividad. La información sobre la ubicación de la máquina puede mejorar la eficiencia, e incluso reducir los costes del seguro.



Ventajas en el mantenimiento

Gestione fácilmente el mantenimiento de la máquina: las alertas de servicios y una monitorización precisa del número de horas mejora la planificación de las tareas de mantenimiento, mientras que los datos de localización en tiempo real le ayudan a gestionar su flota. También tendrá acceso a alertas críticas de la máquina y a los registros del historial de mantenimiento.



Ventajas en seguridad

Las alertas de geoperimetrage en tiempo real mediante LiveLink le informan cuando las máquinas superan los límites de las zonas de trabajo predeterminadas y las alertas de utilización fuera de horas de trabajo le alertan si estas se usan cuando no debieran. Algunas otras ventajas son la información de ubicación en tiempo real, la correspondencia avanzada con el ECU (empareja LiveLink con el inmovilizador o ECU) y la gestión de códigos PIN (para su uso en horas fuera de trabajo de forma remota, que resulta idónea para las empresas de alquiler de maquinaria).



VALOR AÑADIDO

EL SERVICIO AL CLIENTE DE JCB EN TODO EL MUNDO ES DE LA MÁXIMA CALIDAD. PARA CUALQUIER NECESIDAD, Y ALLÁ DONDE SE ENCUENTRE, ESTAREMOS A SU DISPOSICIÓN CON RAPIDEZ Y EFICACIA PARA AYUDARLE A OBTENER EL MÁXIMO POTENCIAL DE SU MAQUINARIA.



1

1 Nuestro servicio técnico proporciona acceso instantáneo a los expertos de nuestras fábricas, durante el día o la noche, y nuestros equipos financieros y de seguros están siempre a su disposición para ofrecerle ofertas rápidas, flexibles y competitivas.

2 La red global de los JCB Parts Centres es otro modelo de eficiencia; con 15 bases regionales, podemos suministrar alrededor del 95 % de todas las piezas a cualquier parte del mundo en 24 horas. Nuestras piezas originales JCB se diseñan para funcionar en perfecta armonía con su máquina y, de este modo, proporcionarle el máximo rendimiento y productividad.

Nota: Puede que JCB LIVELINK y JCB ASSETCARE no estén disponibles en su región, por lo que le rogamos que se ponga en contacto con su distribuidor local.

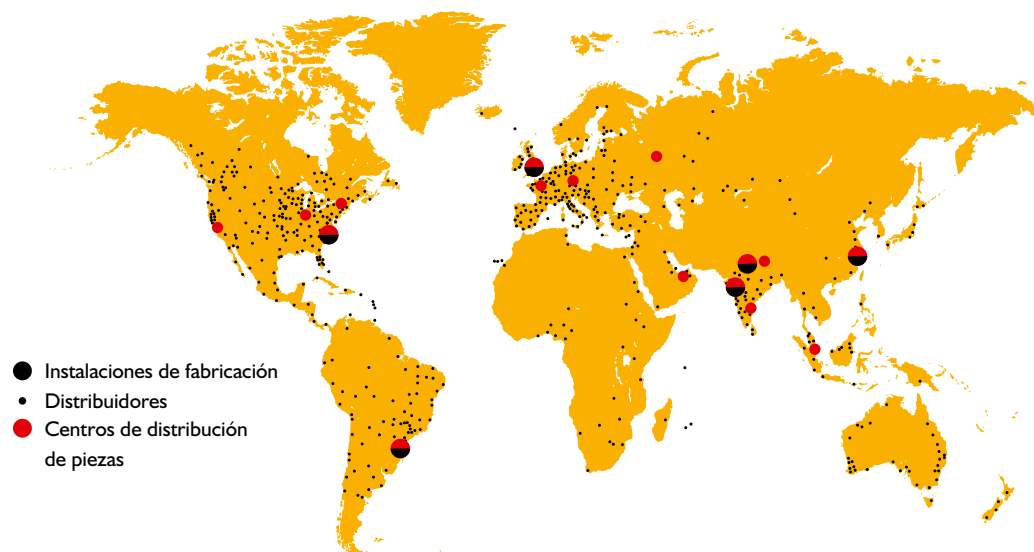


2

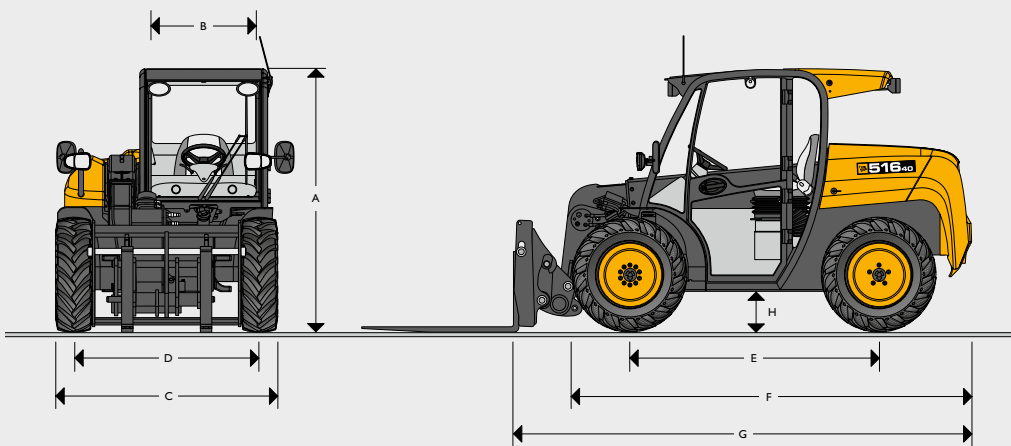
3 JCB Assetcare ofrece diferentes ampliaciones de garantía y contratos de servicio, así como contratos solo de servicio o de reparaciones y mantenimiento. Cualquiera que sea su elección, nuestros equipos de mantenimiento de todo el mundo tienen unos precios asequibles y ofrecen presupuestos sin compromiso, así como reparaciones rápidas y eficientes.



3



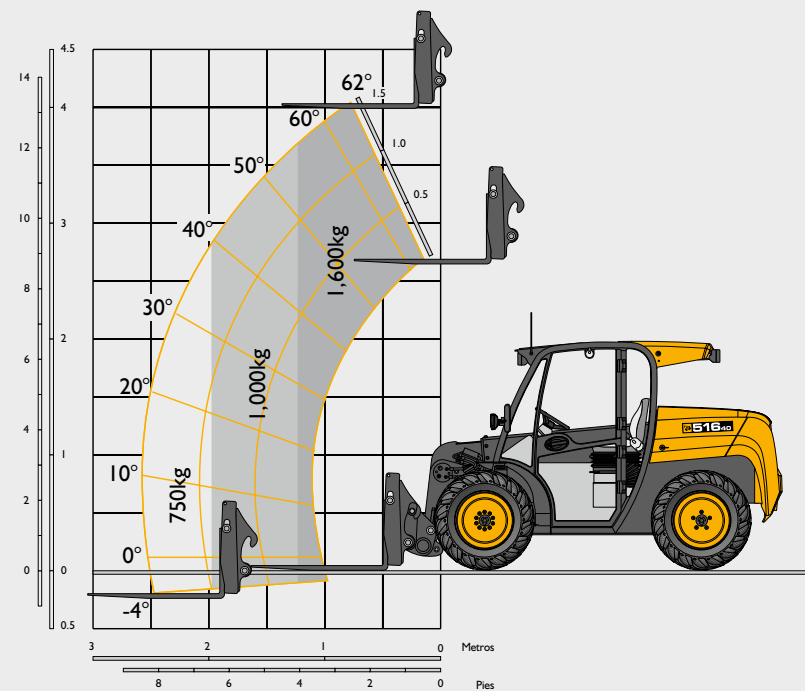
DIMENSIONES ESTÁTICAS



Modelo de máquina		516-40
A	Altura total	m 1.8
	Altura total con limpiaparabrisas	m 1.84
B	Anchura interior de la cabina	m 0.87
C	Anchura sobre los neumáticos	m 1.56
D	Ancho de vía	m 1.3
E	Distancia entre ejes	m 1.75
F	Longitud total hasta neumáticos delanteros	m 2.8
G	Longitud total hasta el bastidor delantero	m 3.23
H	Altura libre	m 0.24
	Radio de giro exterior sobre neumáticos	m 2.8
Peso	m	3421
Ángulo de recogida de bastidor en el suelo	grados	35/30*
	grados	30/35*
Neumáticos	tracción	255/75-15.3
	industrial	10.0/75-15.3
	semihierba	10.0/75-15.3

* Enganche rápido compacto de manipuladora telescópica/enganche rápido de minicargadora

RENDIMIENTO DE ELEVACIÓN



Modelo de máquina	516-40 Agri Loadall	
	Enganche rápido portaimplementos compacto	Enganche rápido de minicargadora
Capacidad de elevación a máxima altura	kg 1600	1600
Capacidad de elevación a alcance máximo	kg 750	750
Carga útil máx. con extensión de pluma de 2.0 m	kg 1000	1000
Altura máx. de elevación	mm 4045	4060
Alcance a altura máx. de elevación	mm 460	380
Alcance frontal máximo	mm 2535	2455

Cumple la prueba de estabilidad EN 1459 anexo B.

MOTOR			
Modelo de máquina	516-40		
Modelo	KOHLER KDW2204 CHD		
Cilindrada	litros	2.2	
Combustible	Diésel		
Refrigeración	Líquido		
Diámetro	mm	88	
Carrera	mm	90.4	
Potencia bruta a 2800 rpm			
ISO 14396	kW (CV)	35 (47)	
Par bruto a 1600 rpm			
ISO 14396	Nm	130	
Certificación de emisiones	EC Fase IIIA/USA EPA Tier 3		
Intervalos de mantenimiento del aceite del motor	500 horas		

TRANSMISIÓN			
Modelo de máquina	516-40		
Tipo	Hidrostática		
Modelo	Rexroth AA4VG		
		Adelante	Atrás
Gama baja	km/h	13	13
Gama alta	km/h	26	26

SISTEMA ELÉCTRICO			
Tensión del sistema	Voltios	12	
Capacidad del alternador	Amperios/hora	80	
Capacidad de la batería	Amperios/hora	62	

SISTEMA HIDRÁULICO			
Modelo de máquina	516-40		
Presión operativa del sistema de bomba de servicio principal.	bar	230	
Caudal a la presión del sistema (a 2800 rpm)	l/min	56	
Caudal auxiliar máximo (a 230 bar)	l/min	56	
Tiempos de ciclo	segundos		
Pluma arriba	6.6		
Pluma abajo	3.9		
Extensión	5		
Retracción	3.7		
Descarga de cazo	2.5		
Empuje de cazo	3.3		

CAPACIDADES DE MANTENIMIENTO		
Depósito de combustible	litros	50
Depósito hidráulico	litros	58
Cárter de aceite del motor	litros	8
Sistema de refrigerante del motor	litros	22

FRENOS	
Freno de servicio:	freno de tambor de activación hidráulica en los motores de las ruedas delanteras.
Freno de estacionamiento:	freno de tambor de accionamiento manual en los motores de las ruedas delanteras.

PLUMA Y BASTIDOR	
La pluma se fabrica con acero de alta resistencia. Pastillas de ajuste de gran dureza y bajo mantenimiento. Bastidor de elevación paralela del portaimplementos compacto JCB con bloqueo de pasador manual o hidráulico; acepta horquillas completas para palés y numerosos implementos. Portaimplementos compacto: compatibilidad con manipuladoras telescópicas compactas. Portaimplementos de minicargadora: enganche de compatibilidad universal con minicargadoras.	

SISTEMA ELÉCTRICO	
Conexión a tierra negativa de 12 V. Batería de alto rendimiento de 95 AH. Alternador de 95 amperios. Iluminación de carretera completa. Luz de marcha atrás. Indicadores de dirección. Aviso de peligro. Alarma de marcha atrás	

DIRECCIÓN	
Dirección hidrostática servoasistida completa. 4WS permanente con ejes delantero y trasero con bloqueo en 32° que proporciona una maniobrabilidad excepcional	

CABINA	
Cabina silenciosa, segura y cómoda que cumple con la normativa ROPS ISO3471 y FOPS ISO 3449. Consola de radio. Apoyabrazos. Cristales tintados con parabrisas delantero y de techo laminados. Limpia/lavaparabrisas delantero y trasero y sistema de calefacción/antivaho. Ventana en puerta principal. Aire acondicionado opcional o ventilador a la altura de la cara. Sistema de advertencia visual para la temperatura del refrigerante, presión del aceite del motor, filtro de aire, carga de la batería, presión del aceite de la transmisión, temperatura del motor, indicador de combustible y contador de horas.	

Joystick de control de pluma con interruptor de dirección hacia delante y marcha atrás. Pedales de acelerador y freno en el suelo. Asiento de suspensión de lujo ajustable, de tela o vinilo, con palanca de freno de estacionamiento en el lateral. Sistema de advertencia de la estabilidad frontal de la máquina con indicador audiovisual situado a nivel de los ojos que recibe una señal procedente de un sensor situado en el eje trasero. El sistema supervisa de forma continua la estabilidad frontal de la máquina y facilita el control al operador en todo momento.

OPCIONES E IMPLEMENTOS	
Opciones: Luces de carretera, luces de trabajo, luz rotativa, extintor de incendios, protección del parabrisas, persiana, tracción, neumáticos industriales o de semhierba, protección, enganche rápido mecánico compacto de manipuladora telescópica o enganche rápido de minicargadora, aislador de batería, aire acondicionado, ventilador a la altura de la cara, kit de radio/altavoz, alarma de marcha atrás, espejo de alta visibilidad, kit de datatag Cesar, calzo para rueda, pistola de engrase, puntos de elevación y ventilador reversible.	

Implementos: Enganche rápido portaimplementos compacto: cuchara GP con cuchillas, horquillas industriales o flotantes, pincho para balas y garra mecánica. Enganche rápido de minicargadora: cuchara GP con cuchillas, barredora/recogedor, horquilla con garra.



UN FABRICANTE, MÁS DE 300 MODELOS

Su distribuidor JCB más cercano

AGRI LOADALL 516-40

Potencia bruta: 35 kW/47 CV Capacidad de elevación: 1600 kg Altura de elevación: 4000 mm

JCB Maquinaria, S.A., Calle de Francisco Alonso 6A, 28806 Alcalá de Henares, Madrid.

Tel: +34 916 770 429. Fax: +34 916 774 563. Correo: maquinaria@jcb.com.

Descargue la información más reciente sobre esta gama de productos en: www.jcb.com

©2009 JCB Sales. Todos los derechos reservados. Ninguna parte de esta publicación puede reproducirse, almacenarse, guardarse en sistemas de recuperación ni transmitirse de ninguna manera electrónica, mecánica, de fotocopias o similar sin el permiso previo por escrito de JCB Sales. Todas las referencias a pesos operativos, tamaños o capacidades de funcionamiento, así como otras medidas de rendimiento se suministran a modo de guía solamente, y pueden variar según la especificación exacta de la máquina. Por lo tanto, estas referencias no deberán tenerse como fiables en relación con la idoneidad para una aplicación concreta. Consulte siempre con su distribuidor JCB en materia de asesoramiento y orientación. JCB se reserva el derecho a cambiar las especificaciones sin previo aviso. Las ilustraciones y especificaciones mostradas pueden incluir equipamientos opcionales. El logotipo JCB es una marca registrada de J.C. Bamford Excavators Ltd.

9999/5855es-ES 09/14 Edición I

